



Lizenz Einstellungen und Lizenzupgrade

OpenLimit SignCubes

Copyright © OpenLimit SignCubes AG 2010

Diese Dokumentation ist geistiges Eigentum der OpenLimit SignCubes AG.

Sie darf ohne vorherige schriftliche Einwilligung der OpenLimit SignCubes AG nicht (auch nicht in Auszügen) vervielfältigt oder veröffentlicht werden, unabhängig von der Art und Weise oder mit welchen Mitteln, elektronisch oder mechanisch, dieses geschieht. Die in dieser Dokumentation verwendeten Soft- oder Hardwarebezeichnungen sind genauso wie Firmen- oder Markennamen in den meisten Fällen eingetragene Warenzeichen oder Marken und Eigentum der jeweiligen Hersteller. Sie werden ohne Gewährleistung der freien Verwendbarkeit benutzt. Wir richten uns im Wesentlichen nach den Schreibweisen der Hersteller. Die Wiedergabe von Waren- und Handelsnamen etc. in dieser Dokumentation - auch ohne besondere Kennzeichnung - berechtigt nicht zu der Annahme, dass solche Namen im Sinne der Warenzeichen- und Markenschutz-Gesetzgebung als frei zu betrachten sind.

Alle in dieser Dokumentation enthaltenen Informationen wurden mit größter Sorgfalt zusammengestellt. Dennoch können fehlerhafte Angaben nicht völlig ausgeschlossen werden. Die OpenLimit SignCubes AG, die Autoren und die Übersetzer haften nicht für eventuelle Fehler oder deren Folgen. In dieser Dokumentation werden insbesondere Informationen über Signaturgesetze und entsprechende Verordnungen gegeben. Diese Informationen sollen zum Verständnis beitragen und haben nicht den Anspruch auf Vollständigkeit. Es obliegt jedem Nutzer selbst, sich über die gesetzlichen Grundlagen, auf denen die beschriebene Technologie beruht, zu informieren und die entsprechenden Maßnahmen zu ergreifen.

Diese Dokumentation bietet dem Erwerber eine Kurzanleitung, um den Lizenzschlüssel einer Upgradefähigen Vorgängerversion auszulesen. In Einzelfällen kann es zu Abweichungen zwischen den beschriebenen Abläufen, der Dokumentation und der tatsächlichen Anwendung kommen. Die OpenLimit SignCubes AG übernimmt keine Haftung für etwaige Abweichungen und deren Folgen.

Da die Software ständig weiter entwickelt wird, behält sich die OpenLimit SignCubes AG Änderungen am Inhalt der Dokumentation ohne Ankündigung vor.

Hinweise und Kommentare richten Sie bitte an **documentation@OpenLimit.com**.

OpenLimit SignCubes AG
Zugerstraße 76 B
CH - 6341 Baar
Switzerland

Inhaltsverzeichnis

1	Einleitung	3
1.1	Wo befindet sich der Lizenzschlüssel?	4

1 Einleitung

Die vorliegende Dokumentation „Lizenz Einstellungen und Lizenzupgrade“ bietet dem Erwerber eine Kurzanleitung, um den benötigten Lizenzschlüssel einer bereits installierten und upgradefähigen Vorgängerversion von OpenLimit auszulesen und um dann anschließend ein Upgrade auf die OpenLimit Basiskomponenten der Version 2.5.0.2 durchzuführen.

1.1 Wo befindet sich der Lizenzschlüssel?

Ihr gültiger Lizenzschlüssel wird zur Installation des Upgrades für die aktuelle OpenLimit Version 2.5.0.2 benötigt. Vergewissern Sie sich, ob Ihnen der Lizenzschlüssel vor der Deinstallation der Vorgängerversion von OpenLimit vorliegt.

Sollten Sie keinen gültigen Lizenzschlüssel besitzen, wenden Sie sich bitte an den OpenLimit Vertrieb oder an den Verkäufer (Reseller), bei dem Sie unser Produkt erworben haben.

Sie finden Ihren Lizenzschlüssel im Lieferschein der OpenLimit Auslieferung (als PDF-Dokument), in der OpenLimit CD-Box oder in der bereits vorhandenen installierten und lizenzierten Vorgängerversion der OpenLimit Basiskomponenten ab Version 2.X über das OpenLimit-Symbol in der Taskleiste (Systray) im Menü -> Eigenschaften -> Reiter "Lizenzinformationen". (siehe Bild 01)

Beim Upgrade von Version 2.1.6.3 auf 2.5.0.2 starten Sie das Setup OL2502Combi.exe und deinstallieren Sie, wie vorgeschlagen, die vorhandene upgradefähige Vorgängerversion.

Bei älteren Versionen deinstallieren Sie zuerst die Software. Im Anschluss starten Sie den Rechner neu und beginnen Sie danach mit der Neuinstallation der OpenLimit Version 2.5.0.2.

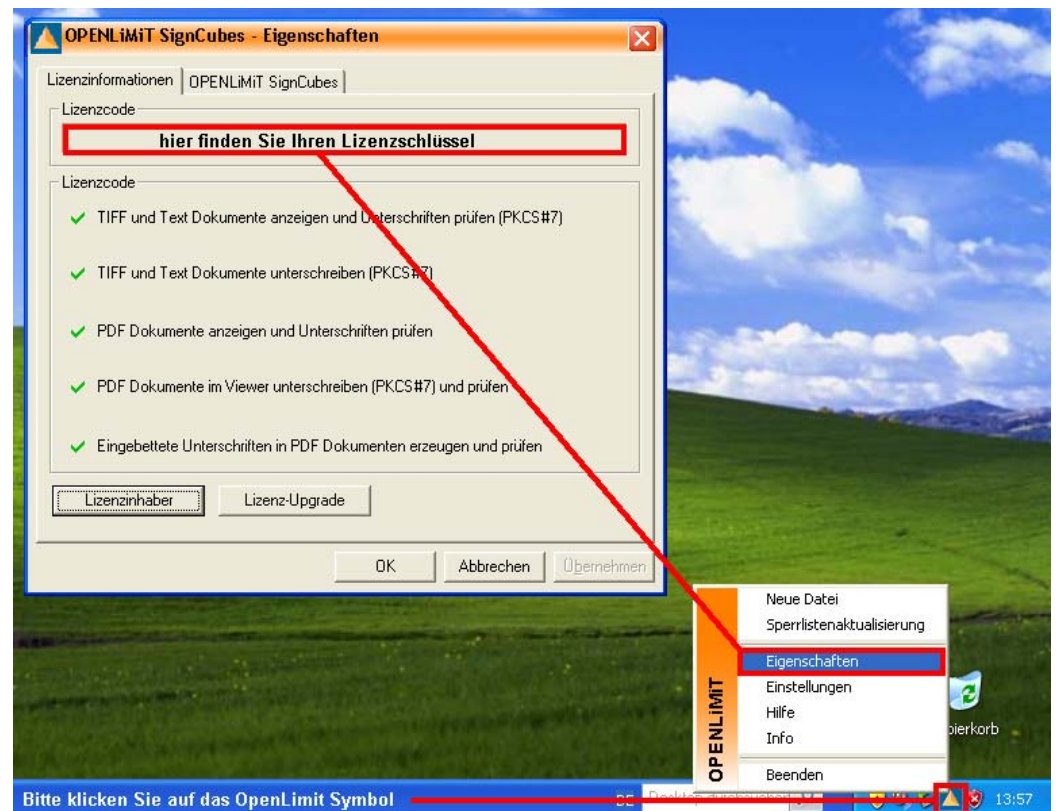


Bild 01